

Konferenční časomíra



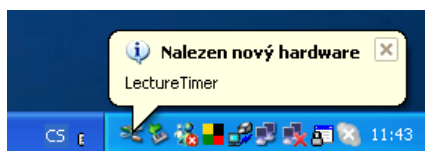
Uživatelský návod

Stručná charakteristika:

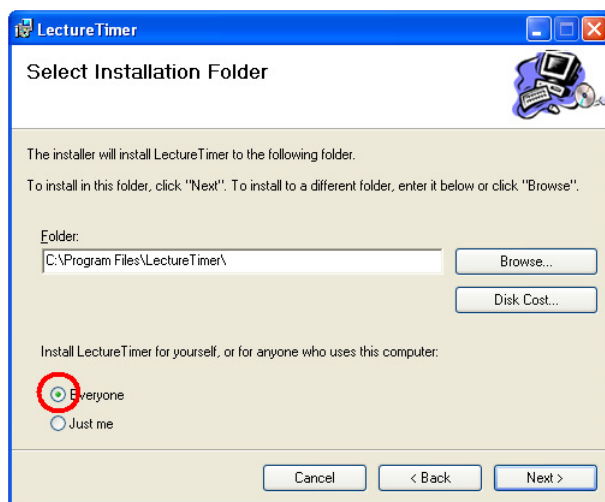
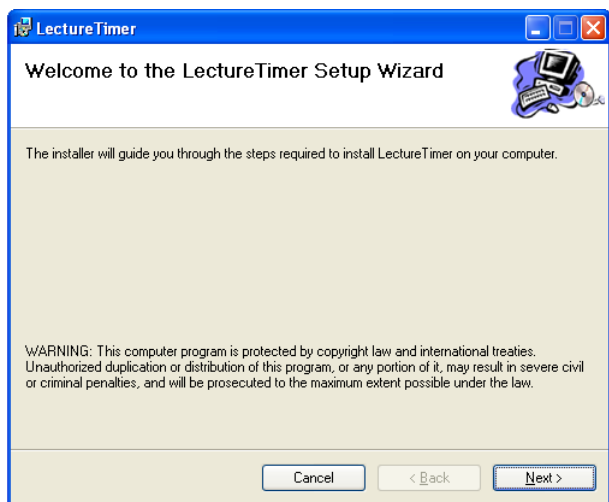
- Přehledná kontrola uplynulého času na displeji popř. připojeným tříbarevným semaforem
- Volitelné akustické upozornění na překročení časového limitu
- Možnost odpojení mikrofonu po překročení časového limitu
- Snadné ovládání tlačítka přímo na časovači, případně pomocí PC přes USB rozhraní
- SW kompatibilní s MS Windows® XP, VISTA, WIN7, WIN8, WIN10

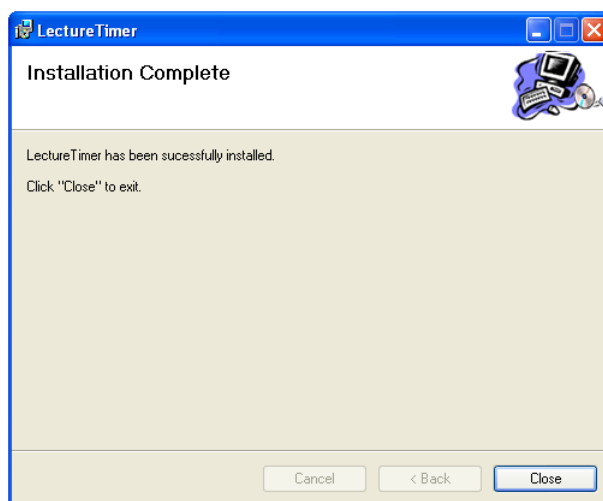
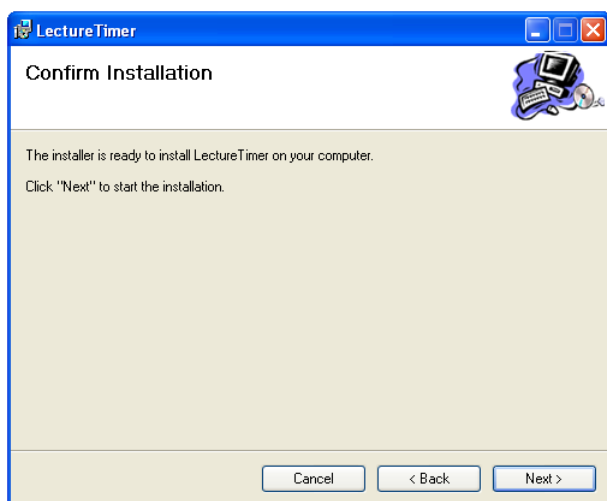
Instalace

1. Stáhněte si poslední verzi USB ovladačů na <http://www.ftdichip.com/Drivers/D2XX.htm>
2. Připojte přístroj k PC do volného USB portu, MS Windows oznámí připojení nového zařízení a vyzve k instalaci ovladačů. Spustí se průvodce instalací ovladačů



3. Nainstalujte USB ovladače
4. Odpojte USB kabel a znovu jej připojte do PC
5. Z instalačního CD spusťte Instalátor „Setup.exe“ Aplikace pro ovládání časovače. Dále postupujte podle instrukcí.

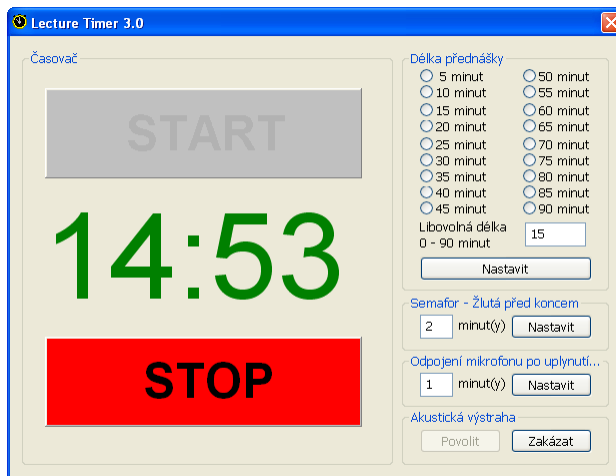




6. V posledním okně klepněte na tlačítko „Close“, tímto je instalace dokončena. Instalátor vytvořil pro spouštění programu LectureTimer zástupce na ploše i v nabídce Programy.

Ovládání časovače

Spuštěním aplikace „LectureTimer“ se otevře okno viz obrázek níže. Při připojení a nainstalovaném časovači je bezchybná komunikace PC s přístrojem indikována aktivními ovládacími prvky.



Ovládací prvky programu:

START / STOP – spouští a zastavuje časovač.

Délka přednášky – výběrem popř. zapsáním hodnoty a potvrzením tlačítkem „Nastavit“ se nastavuje časový interval.

Semafor – žlutá před koncem – nastavuje se doba v minutách před uplynutím zvoleného času, kdy se na semaforu změní barva ze zelené na žlutou.

Odpojení mikrofonu po uplynutí... – nastavuje se doba v minutách po uplynutí zvoleného času, kdy se odpojí mikrofon připojený přes časovač konektory Jack 6,3.

Akustická výstraha – zapíná nebo vypíná akustickou výstrahu po uplynutí zvoleného času.

Propojení se světelným sloupkem, vypínač mikrofonu

Může být připojen libovolný typ světelného sloupku se žárovkami (max. 6W), nebo LED. Vývod 1 na DIN konektoru představuje kladný pól, výstupy pro jednotlivé žárovky/LED představují záporný pól.

